



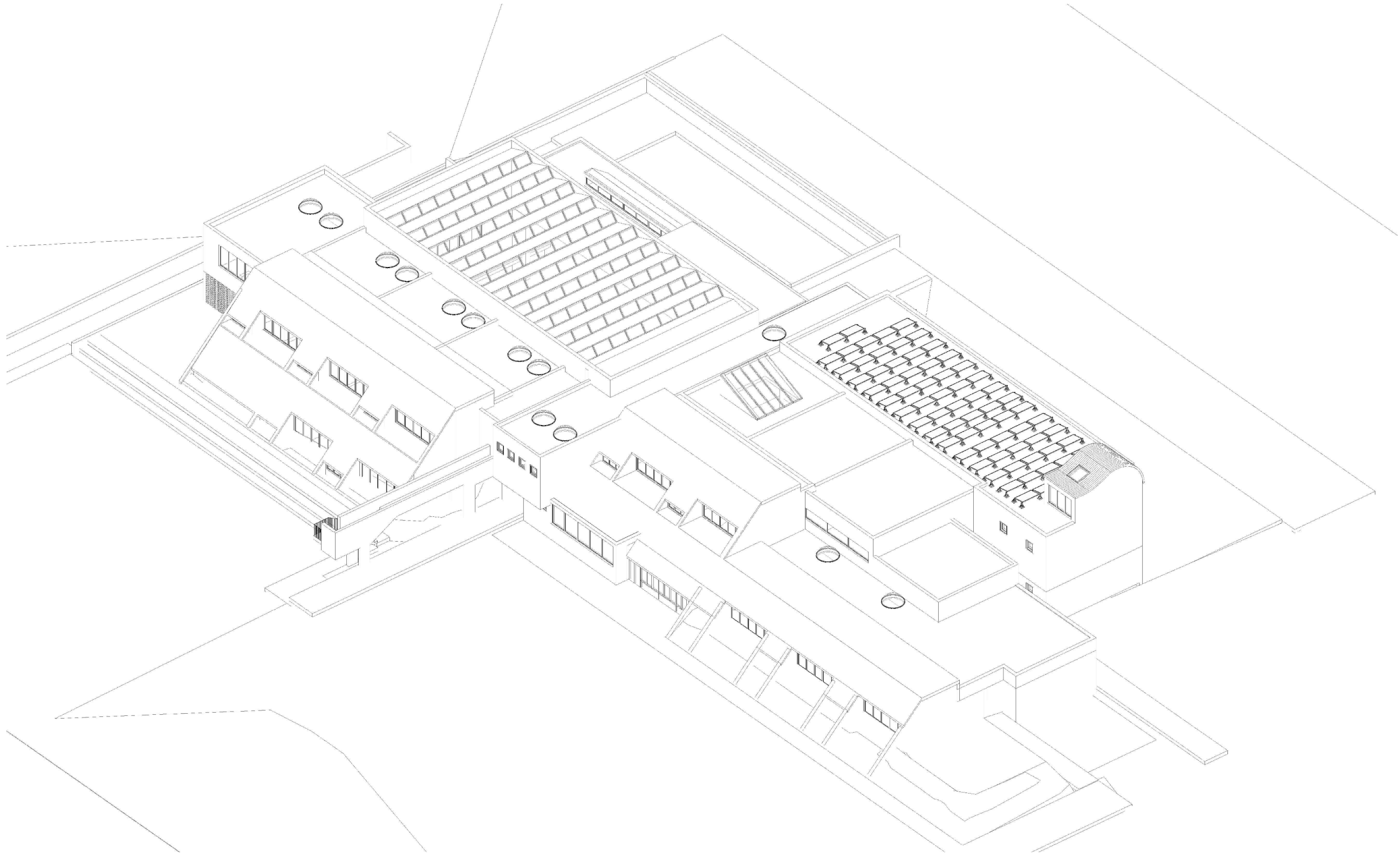
PROSPETTO LATO CAMPETTI



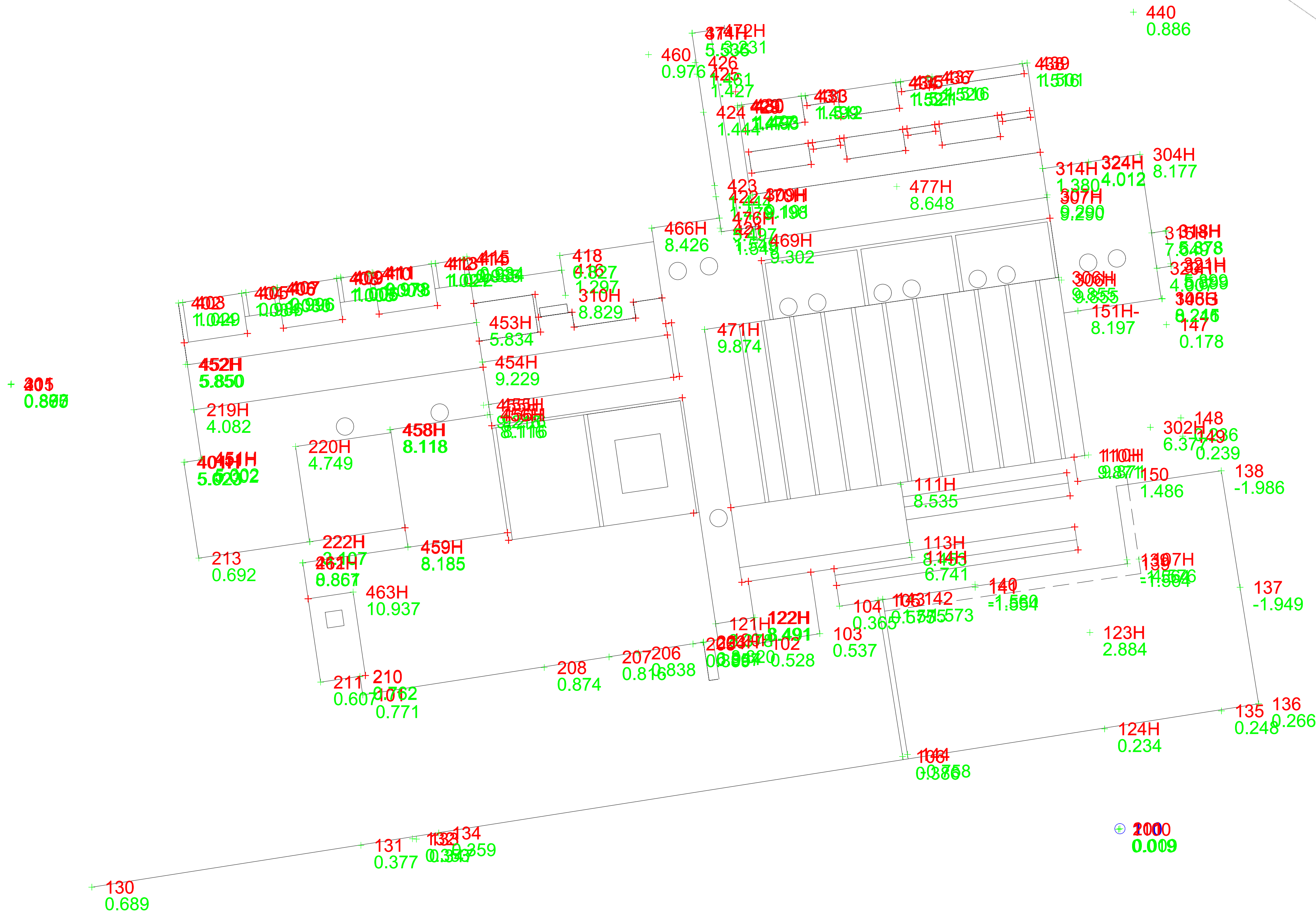
PROSPETTO PRINCIPALE



PROSPETTO LATO PALESTRA



○ 400



○ 200



COMUNE DI LAVAGNO
Provincia di Verona

PROGETTISTA - CSP :
ASE
ENGINEERING CONSULTING
Il Direttore Tecnico
Ing. Domenico MUZZUPAPPA

PROGETTAZIONE, DIREZIONE E
CONTABILITÀ DEI LAVORI, IL
COORDINAMENTO PER LA SICUREZZA PER I
LAVORI DI
COPERTURA PIAZZALE ANTISTANTE LA
SEDE BANDA COMUNALE PRESSO LA
SCUOLA SECONDARIA DI 1° GRADO DON
LORENZO MILANI

ESECUTIVO

MODIF.	1	PROT. DIS. N°
	2	SOSTITUISCE IL N°
	3	SOSTITUITO DAL N°

OGGETTO DEL DISEGNO:

RILIEVI PLANOALTIMETRICI E MODELLO 3D
STATO DI FATTO

ALL. N.:

A02

SCALA

1:200

IL RUP:
ARCH. FRANCESCA GRATTONI

VERONA Settembre 2021